

# marie claire

N° 513 - NOVEMBRE 2019  
WWW.MARIECLAIREMAISON.COM

Maison

## DÉCO

**CHIC ET DOUILLET :  
LES NOUVEAUX  
CODES  
DU CONFORT**

**TENDANCES  
LE DESIGN GONFLÉ À BLOC  
PASSEZ AU ROUGE**

**STYLE  
PEINTURES, TISSUS,  
PANORAMIQUES,  
NOUVEAUX PAYSAGES INTÉRIEURS**

M 02945 - 513 - F. 4,90 € - RD



**PROJETS : CHAUFFAGE, CHEMINÉES, POÊLES, TOUT POUR FAIRE LE PLEIN D'ÉNERGIE**

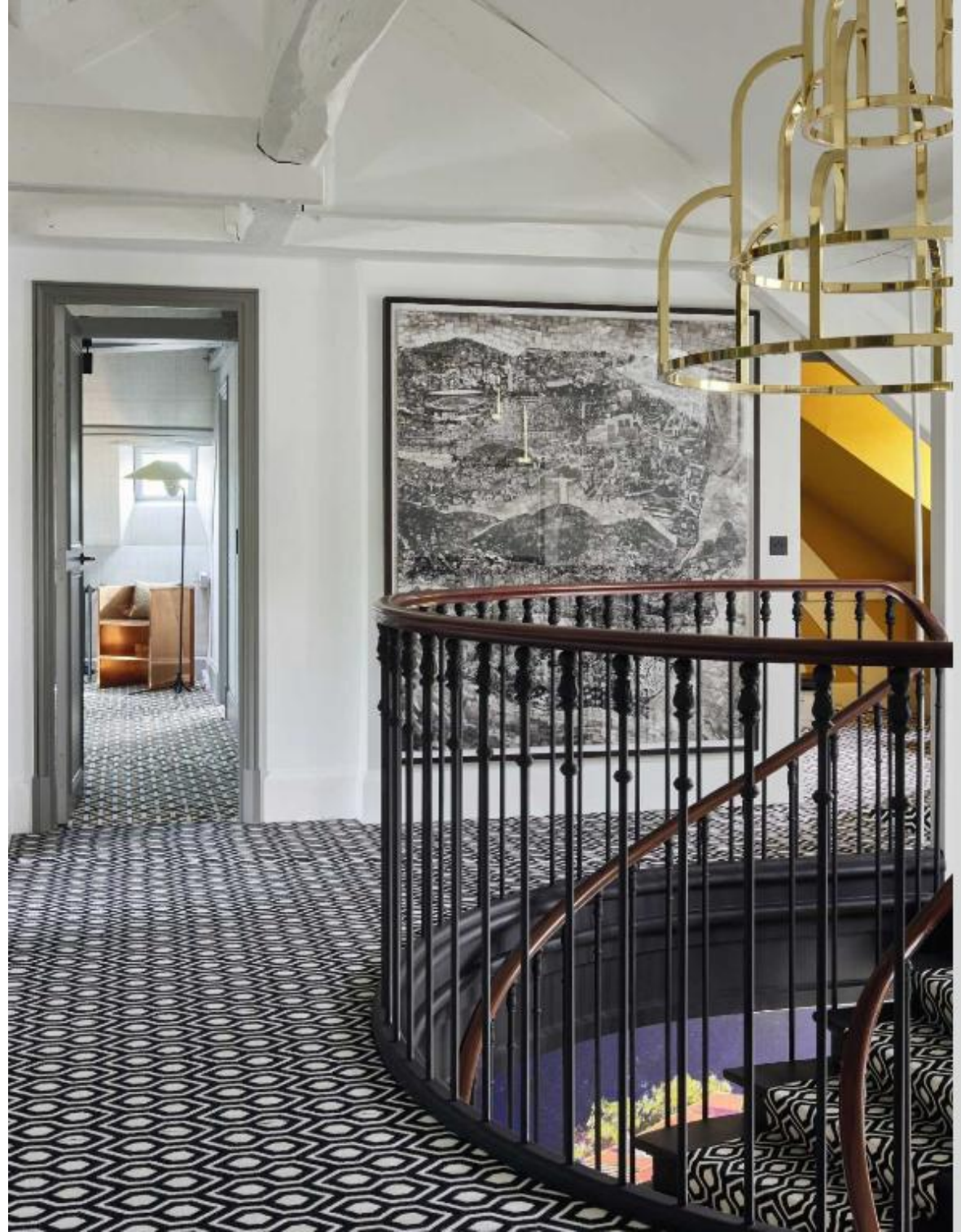
Après sept années passées à Londres, Federica et John se décident à changer de vie, troquant leur appartement du cœur de la City contre une maison bourgeoise dans les Yvelines, en pleine campagne.

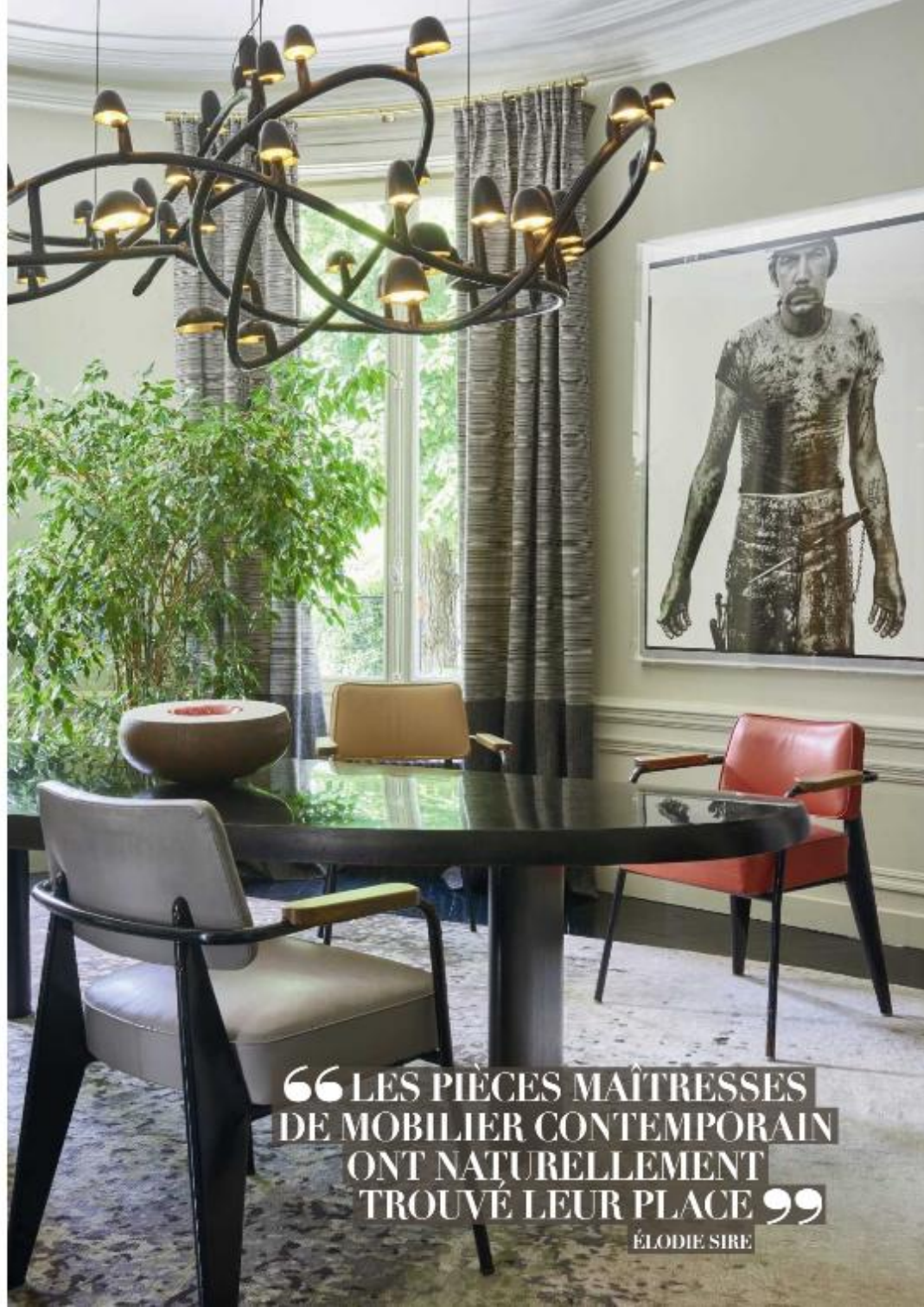
Stylisme VIRGINIE LUCY-DUBOSCQ Texte VALÉRIE CHARIER Photos DIDIER DELMAS

# Nééo

## classiques

Le graphisme, fil conducteur de la rénovation de cette maison bourgeoise, transparait ici dans le choix du motif de la moquette, Hartley & Issler. Tableau, Eric Perez. Lustre Analogia Project, galerie Nilutar.





“ LES PIÈCES MAÎTRESSES  
DE MOBILIER CONTEMPORAIN  
ONT NATURELLEMENT  
TROUVÉ LEUR PLACE ”

ÉLODIE SIRE



Le dada de Federica, ce sont ses chevaux. Cavalière émérite, cette Italienne originaire d'une petite ville de Venécie n'aspire qu'à retrouver le plaisir des balades en campagne. Elle a suivi son mari John à Londres mais, quand l'occasion se présente de revenir dans les Yvelines où ils ont déjà vécu, elle exulte. "J'avais tellement besoin de retrouver la nature!" Elle rêvait de grands espaces : cette maison bourgeoise du début 20<sup>e</sup> siècle, sur trois étages, en a à revendre. "Les précédents propriétaires, avec leurs quatre enfants, avaient besoin de nombreuses pièces. John et Federica souhaitaient que je revoie tous les plans pour créer de grands volumes", se souvient Élodie Sire, de l'agence damesure. Ce n'est pas par hasard que le couple a fait appel à cette architecte d'intérieur : ils aiment sa façon de mixer les styles, d'apporter de la modernité aux intérieurs classiques. D'ailleurs, elle s'est déjà occupée de la rénovation de deux de leurs habitations... Cette fois, Élodie choisit de réveiller les codes bourgeois de la maison par des détails graphiques : une moquette à motifs octogonaux, des panneaux en forme d'alvéole, des plaques de béton des années 1950 incrustées de verre. Autant de trouvailles qui viendront contrarier parquets, dallage en pierre ou carrelage à cubochons pour les sortir de leurs rails conventionnels. Et qui se marieront bien avec le mobilier design de Federica et John, composé de pièces fortes de Charlotte Perriand, Jean Prouvé ou Gianfranco Frattini.

PAGE DE GAUCHE. La table "525" de Charlotte Perriand, Cassina, est la pièce maîtresse de la salle à manger. Elle est entourée des "hauts de salon" de Jean Prouvé, Vitra. Le parquet, d'origine, a été laqué en noir. Il est recouvert d'un tapis, Galerie Diurne. Lustre en bronze "Cl Hypozov" de Frdrick Mikenschof, Carpenters Workshop Gallery. Photo, Richard Avedon. Rideaux, Destombes.  
PAGE DE DROITE. Dans l'entrée, les panneaux en verre et béton, chinés, apportent une touche de modernité qui contraste avec le classicisme du carrelage à cubochons noirs, également chinés. Filanda et lampe, chinées. Photo, Irving Penn.

“ ON A REDONNÉ  
DU CACHET À LA MAISON  
EN UTILISANT  
DE BEAUX MATÉRIEAUX ”

ELODIE SIRE

Place aux années 1950 dans le salon, avec une enfilade d'origine américaine, des canapés italiens, et une lampe de Jean-Boris Lacroix, le tout chiné. Tabouret noir, Wendell Castle. Table basse de l'artiste franco-américain Arman, chinée. Pagaie rapportée des îles Salomon. Tapis, Galerie Diurne. Lampadaire "MSL 3", Serge Mouille. Tableau des frères Le Nain. Rideaux, Brudor.

“COMME J'ADORE CUISINER,  
LA CUISINE EST POUR MOI  
UNE PIÈCE À VIVRE!”



**PAGE DE GAUCHE.** Dans la vaste cuisine, un coin salon a été installé, avec une banquette recouverte de tissu, Designs of the Time. Coussins recouverts de tissu, Ido Diffusion et Bruder. Bibliothèque "Albero" de Gianfranco Frattini, Palltrona Frau. Chaise achetée en ventes aux enchères. Sol en pierre noire de Belgique, chinée.

**PAGE DE DROITE.** Dans la salle de bains, les plaques de métal au mur, qu'Élodie a fait oxyder par un artisan pour leur apporter cet aspect flammé, viennent twister le sol en marbre. Baignoire, Devon & Devon. À côté, un lampadaire tout en hauteur, chiné. Selle, Carpentiers Workshop Gallery. Vasque en coquillage, Art Atyppique à Candelle. Robinetterie, Margot. Photos, Sarah Moon.



“  
QUELLE BONNE DÉCOUVERTE,  
CÉS PANNEAUX DES ANNÉES 1940  
PROVENANT  
DE LA MAISON DE LA RADIO...  
”

ÉLODIE SIRE

Dans la chambre, l'immense tête de lit graphique, qui sert aussi de séparateur, a été réalisée à partir de panneaux acoustiques chinés, qu'Élodie a fait gagner de tissu. Banc chiné, recouvert de tissu, Designs of the Time. Moquette en soie, Codimat. Rideaux, Ido diffusion.